

วิธีการติดตั้งTeam Viewer

ดาวน์โหลดโปรแกรมได้ที่<http://www.teamviewer.com/download/index.aspx>

1. เรียกโปรแกรม TeamViewer_Setup.exe จะปรากฏหน้าต่างดังภาพ



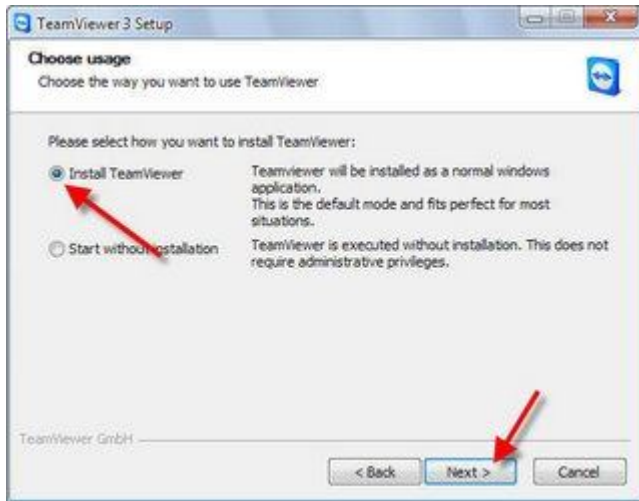
ให้คลิกปุ่มNext

2. จะปรากฏหน้าต่างLicense Agreement



คลิกเลือก I accept the terms in the License Agreement
จากนั้นคลิกปุ่มNext

3. ที่หน้าต่างChoose usage



คลิกเลือก Install TeamViewer
จากนั้นคลิกปุ่ม Next

4. จะปรากฏหน้าจอ Start TeamViewer automatically

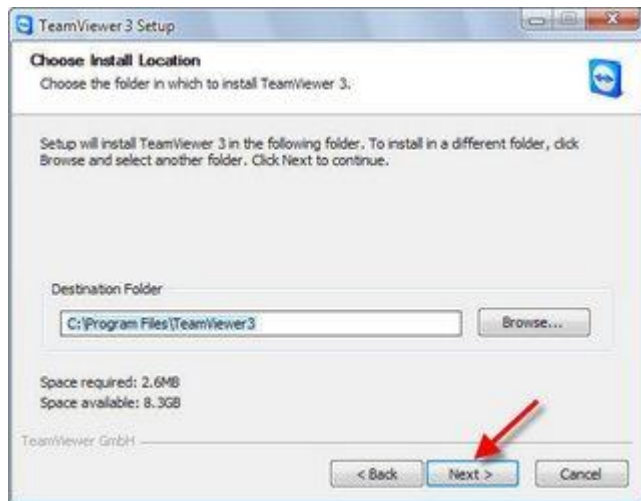


ติกดตรง Start TeamViewer automatically with Windows
(เพื่อให้ เปิดโปรแกรม TeamViewer โดยอัตโนมัติเมื่อเปิดเครื่อง)

ในช่อง Password ให้ กำหนดรหัสผ่านตามต้องการแล้ว ว่าจะไว้ ด้วยอะไร

จากนั้นคลิกปุ่ม Next

5. ที่หน้าจอ Choose Install Location



คลิกปุ่ม Next

6. ที่หน้าจอ Choose Start Menu Folder



คลิกปุ่ม Install

7. โปรแกรมก็จะทำการติดตั้งไปจนเสร็จถ้าเจอปุ่ม Next ก็คลิกไปเรื่อยๆ จนเจอปุ่ม Finish ก็คลิกเป็นอันเสร็จ

วิธีการใช้งาน Team Viewer

คอมพิวเตอร์ทั้งสองฝั่งต้องติดตั้งโปรแกรม TeamViewer เหมือน ๆ กัน

1. สำหรับเครื่องไหนที่เป็นเครื่องที่เราจะไปติดต่อหา
ก่อนอื่นก็เรียกโปรแกรมขึ้นมาก่อนแล้วทำการจดหมายเลขของเครื่องเอาไว้

(ให้เรียกโปรแกรม TeamView ขึ้นมาโดยไปคลิกที่ไอคอน TeamViewer 3 ที่ Desktop ของ Windows ถ้าหาไม่เจอก็ลองไปหาใน Start Menu ของ windows เอา

เองก็แล้ววกัน)



ให้ คุณจดหมายเลข ID ของเครื่องที่เราจะเข้าไปได้ที่ ายคร(กรอบสีฟ้าตามลูกศรชี้)

2. เปิดโปรแกรม TeamViewer ที่อยู่ในเครื่องของเรา(วิธีเปิดเหมือนข้อ ๑) จะปรากฏ หน้าตาดังภาพ



ที่ช่อง ID สีขาวตามลูกศรชี้ ให้ นำหมายเลขที่จดไว้ จากเครื่องที่เราจะเข้าไปได้ที่คณมากกรอก เว้นวรรคให้ ถูกด วย'เซป' 111 111

จากนั้นคลิกที่ Remote Support แล้วคลิกปุ่ม Connect to Partner

ถ้าหากเห็นหน้า จอดังภาพ



ให้ คลิกปุ่ม OK ผ่านไปได้ เลย

หลังจากนั้นถ้า มิได้ มีเหตุผิดปกติ อันใดเกิดขึ้นจะได้ เห็นหน้า จอให้ กำหนดรหัสผ่าน ดังภาพ



ก็ทำการป้อนรหัสผ่านของเครื่องที่เราจะไปดีท ายครั้รหัสผ่านที่เรากำหนดตอนติดตั้งโปรแกรม) แล้วคลิกปุ่ม Log On

แอนแอนแอนนนนนน ท่านก็จะได้ เห็นภาพของเครื่องที่ท่านเข้าไปได้ท ายครั้มาปรากฏอยู่ตรงหน้า ที่เหลือมันตัวเอง

ที่มา : <http://kasem-mesak.blogspot.com/2008/02/team-viewer.html>