

## คู่มือการใช้งาน Sam Encoder กับ Winamp

### คู่มือการใช้งาน IP-RADIO เบื้องต้น

1. ดาวน์โหลด และติดตั้งโปรแกรม <http://www.login.in.th/downloads.php?action=displaycat&catid=2>

\*\* คุณต้องมีโปรแกรม Winamp ในเครื่อง จึงจะสามารถใช้ Plugin ตัวนี้ได้

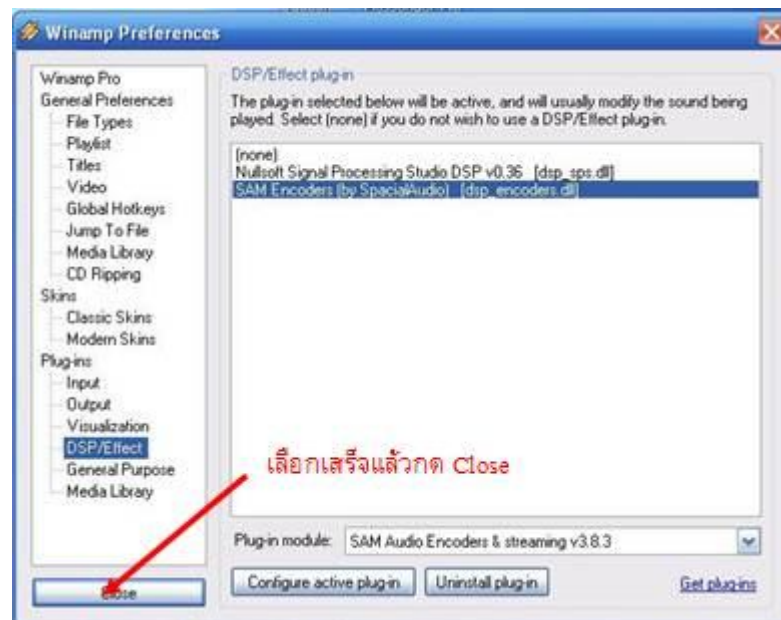
#### วิธีการใส่ Keygen

เปิด plugin ที่ได้ ติดตั้ง โดยเข้าไปที่โปรแกรม Winamp > Options > Preferences

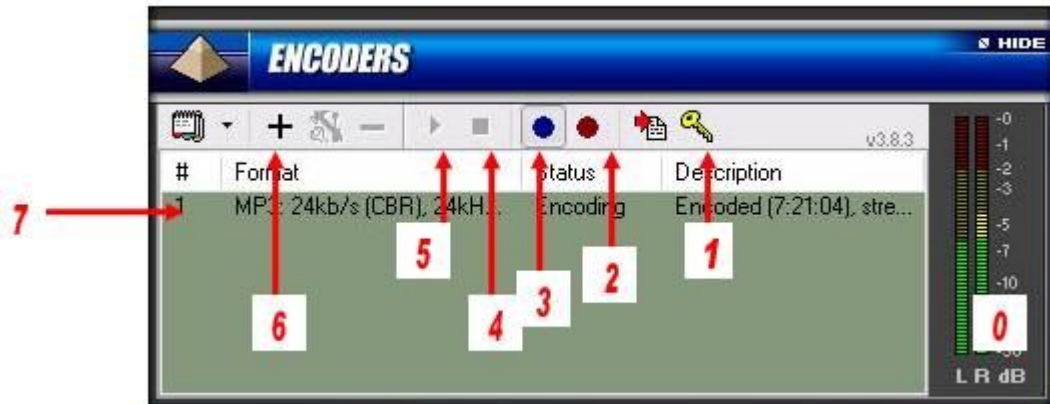
ไปที่เมนู Plug-ins > DSP & Effect > Sam Encoders ๗ เมื่อเลือกแล้วโปรแกรมจะขึ้นมาอัตโนมัติ

เข้าไปใส่ Keygen โดยไปที่รูป กุญแจ ใส่ Registration Key ที่ได้ จาก Keymaker.exe ที่อยู่ใน Zip กด Register จากนั้นก็เสร็จสมบูรณ์ โปรแกรมนี้จะได้ ๓๒ บิต อย่างไม่จำกัด ไม่หมดอายุ

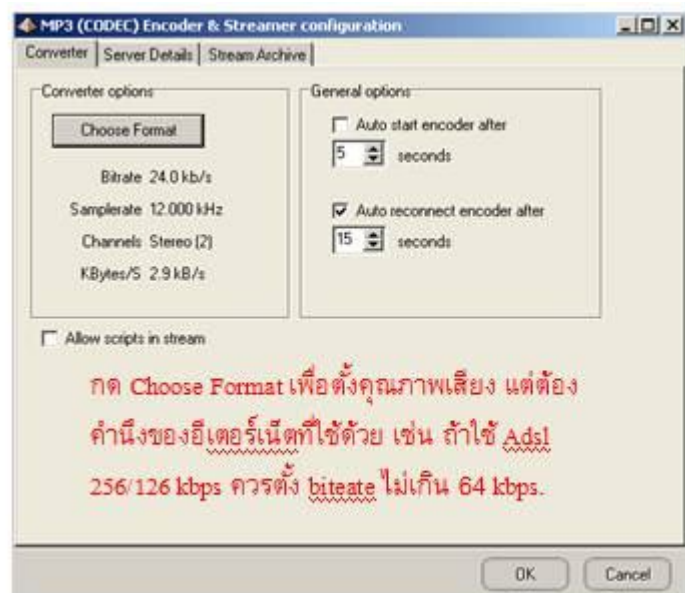
2. วิธีการเปิดโปรแกรม Winamp > Options > Preferences ไปที่เมนู Plug-ins > DSP & Effect



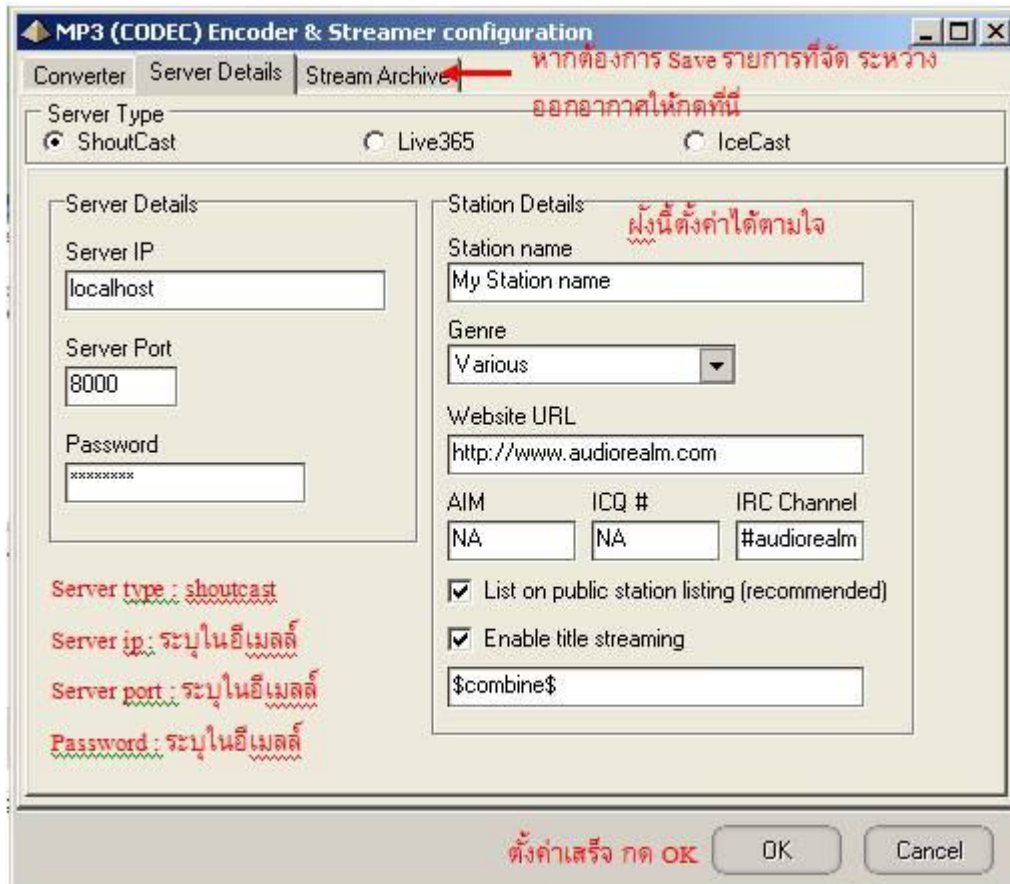
- 3.



4. เพิ่ม port ใหม่โดยการกด ที่ปุ่ม มซี (ในข้อ 3)



ไปที่ tab server details เพื่อตั้งค่าการส่งไปที่server



## 5. เริ่มส่งสัญญาณไปที่ IP-Radio Server ของ SmileHost

(รูปข ๓) กดที่เลข 7 เพื่อเลือก Server ที่เรา add ไว้ ก่อนหน้าแล้ว กดปุ่ม ๖ ถ้าหากการ connect สำเร็จที่ status จะขึ้นว่า Encoding ส่วนจะขึ้น Encoded ตามด้วยเวลา ถ้า Connect ไม่สำเร็จ มีสาเหตุหลายประการ เช่น การตัด ออกลูกค้าออก หรือการถูก block (มักพบในสถาบันการศึกษา , บริษัทต่างๆ ที่ป้องกันเพื่อความปลอดภัย)

## 6. ตั้งค่าเสียง Input

(รูปข ๓) ปุ่มหมายเลข 3 หมายถึงเรากำลัง Input เสียงจากโปรแกรม Winamp เท่านั้น สำหรับลูกค้าที่ตัด ออการใช้เป็นเสียง Input จาก Microphone หรือ Mixer ให้ กดปุ่ม ๖ หมายเลข ๖ (การ Input เสียงจากภายนอก ตั้งค่า Sound โดยการไปที่ Start > Control Panel > Sounds And audio Devices ไปที่ Tab Audio > Sound Recording เลือก Default Devices ตาม Sound Card ที่ใช้ จากนั้น กด Volume เพื่อตั้งค่าเสียง โดยให้ Select Source ของเสียง เช่น Microphone ก็ให้ Select Microphone และไปที่ Tab Voice > Voice Recording ให้ทำเหมือนขั้นตอนการตั้งค่าใน Sound Recording )

## 7. สำหรับการนำเอาเพลงไปฟัง

- เปิดกับ Winamp หรือ Windows Media Player โดยการนำเอา <http://serverip:serverport/> เช่น <http://media.login.in.th:1000>

- ตัวอย่าง Html Code เอาไปใส่ในเว็บไซต์ (แก้ไข <http://media.login.in.th:1000> เป็นชื่อ อมูลของคุณ)

```
<object standby="Loading Microsoft Windows Media Player components..." type="application/x-ms-wmp" name="mediaPlayerObject" id="objbbWMImageWindow" width="365" height="65">  
<param name="url" value="http://media.login.in.th:1000"/>  
<param name="AutoStart" value="true"/>  
<param name="ShowControls" value="true"/>  
<param name="ShowStatusBar" value="0"/>  
<param name="ShowDisplay" value="0"/>  
<embed type="application/x-mplayer2" src="http://media.login.in.th:1000" width="365" height="65" id="noIplayer1" name="mediaPlayerObject" showcontrols="1" showdisplay="0" autostart="1" showstatusbar="1"/></object>
```